

KUNDENREFERENZ



Schleich 

Schleich GmbH
Am Limes 69
D-73527 Schwäbisch Gmünd
www.schleich-s.de



NOVIPLAN

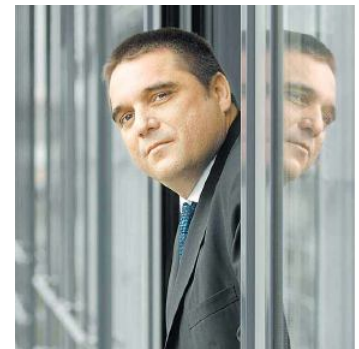
WEB-REPORTING AUF BASIS VON MS OFFICE SHAREPOINT SERVER

Erfolgreiche Unternehmensführung wird zunehmend komplexer, Entscheidungen müssen immer schneller getroffen werden. Mehr denn je ist es erforderlich, auf detaillierte betriebswirtschaftliche Zahlen zurückgreifen zu können. Flexible, einfach zu bedienende Analyse- und Reportingtools sind heute eine wesentliche Voraussetzung, um den gestiegenen Informationsbedarf eines Unternehmens abzudecken. Mit der Integration der BI-Module von NOVIPLAN in Microsoft Office Share-Point Server 2007 wurde bei der Schleich GmbH ein webbasiertes Management-Informationssystem (MIS) realisiert, das alle Anforderungen an eine moderne unternehmensweite Datenaufbereitung und -bereitstellung erfüllt.

Die Schleich GmbH in Schwäbisch Gmünd ist seit über 70 Jahren erfolgreicher Hersteller von qualitativ hochwertigen Markenspielwaren. Sie erweckt nicht nur Ritter, Drachen, Elfen und die berühmten Schlümpfe zum Leben, sondern vor allem auch viele Tierarten. Ungefähr 430 verschiedene Figuren werden in Schwäbisch Gmünd, China und Portugal gefertigt. Von Deutschland und Portugal aus werden sie nach Tunesien verschickt, wo jede Figur von Hand bemalt wird. Produziert werden diverse Tierspielwelten, maßstabsgetreue Sammler Serien, die Welt der Schlümpfe oder auch historische Figuren. Bei einem Marktanteil von 80 Prozent fehlen die Spielfiguren von Schleich in keinem deutschen Kinderzimmer. Auf dem rückläufigen Markt für klassisches Spielzeug gelingt den Schwäbisch Gmündern ein kontinuierliches weltweites Wachstum.

SCHNELLE UND EINFACHE DATENAUFBEREITUNG UND -BEREITSTELLUNG

Das konstante Wachstum und die internationale Ausrichtung stellten nicht nur erhöhte Anforderungen an die Geschäftsprozesse, sondern insbesondere auch an aussagekräftige und zeitnahe Informationen für die Steuerung des Unternehmens. Zuvor eingesetzte Auswertungen, hauptsächlich auf Basis von Excel, waren nicht mehr ausreichend und aufgrund der immer größer werdenden Datenmengen auch sehr zeitaufwendig in der Erstellung. Die Geschäftsführung von Schleich plante deshalb die Einführung einer Business-Intelligence-Software (BI) mit dem Ziel, ein unternehmensweites Management-Informationssystem (MIS) zu implementieren.



„Wir setzen NOVIPLAN gezielt für unsere Vertriebssteuerung ein. Durch die Integration in Microsoft SharePoint haben alle berechtigten Mitarbeiter im Innen- und Außendienst jederzeit Zugriff auf ihre tagesaktuellen Zahlen.“

Paul Kraut, Geschäftsführer
Schleich GmbH




INTENSIO
Software und Consulting GmbH

Das MIS sollte Anwender auf allen Hierarchieebenen, von den Sachbearbeitern im Backoffice über Abteilungs- und Bereichsleiter bis hin zur Geschäftsführung, entscheidungsunterstützende Informationen jederzeit an jedem Ort bereitstellen. Paul Kraut, Geschäftsführer von Schleich, formulierte die Anforderungen so: „Das MIS soll unsere Unternehmensdaten systematisch sammeln, analysieren und zu Reports verarbeiten. Auf Knopfdruck sollen die Verantwortlichen des Vertriebs die profitablen Vertriebskanäle und Kunden erhalten. Marketing und Produktentwicklung sollen schnell erkennen können, welche Produkte Renner sind und welche wie Blei in den Regalen liegen.“ Außerdem sollten Informationen aus Besuchsberichten mit Daten des ERP-Systems kombiniert und anschließend dem Außendienst wieder zur Verfügung gestellt werden. Und eines war Herrn Kraut besonders wichtig: „Jeder, auch der Außendienst, muss in der Lage sein, seine relevanten Daten eigenständig abzurufen.“ Dadurch war bereits festgelegt, dass Teile des MIS über einen Web Browser zur Verfügung gestellt werden mussten. Sehr schnell konnte die Leistungsfähigkeit von NOVIPLAN, das bei Schleich schon seit 2003 für Ad-hoc-Auswertungen eingesetzt wird, auch in dieser Hinsicht überzeugen. Hinzu kamen die nahtlose Integration in die vorhandene Systemlandschaft sowie die jahrelange erfolgreiche Zusammenarbeit mit der INTENSIO GmbH aus Karlsruhe.

WEBBASIERTES REPORTING – INFORMATIONEN JEDERZEIT AN JEDEM ORT

Die von INTENSIO konzipierte Lösung für das Schleich MIS basiert auf einer Erweiterung von NOVIPLAN um ein Web-Portal auf Basis des Microsoft Office SharePoint Server 2007. Für eine einheitliche Sicht auf alle Geschäftsdaten wurden die Microsoft SQL Server 2005 Analysis Services integriert. Die Bereitstellung und Verteilung der Berichte erfolgt mit Hilfe der Microsoft SQL Server 2005 Reporting Services. Außerdem gewährleistet der cube-basierte Ansatz mit den im Hintergrund bereitgehaltenen mehrdimensionalen OLAP-Analysen ein schnelles Antwortzeitverhalten - eine wichtige Voraussetzung für die Akzeptanz der Anwender. Über das in die Schleich-Domäne integrierte SharePoint-Portal ist sichergestellt, dass nur authentifizierte Benutzer auf die hochsensiblen Statusberichte, die ausgewählte Geschäftsprozesse des Gesamtunternehmens dokumentieren, zugreifen. Zusätzlich liefern sogenannte Exception-Berichte schnell Erkenntnisse über Ausreißer und sind damit eine gute Unterstützung für operative und strategische Entscheidungen. Kennzahlen-Boards an der Spitze der MIS-Pyramide bringen schließlich die aktuelle Unternehmensleistung auf den Punkt. „Jeder erhält die für ihn relevanten Kennzahlen tagesaktuell. Damit haben wir wesentlich mehr Sicherheit bei unseren Entscheidungen gewonnen“, so das Fazit von Paul Kraut.



INTERESSIERT ?

Wir beraten Sie gerne.

INTENSIO

SOFTWARE UND CONSULTING GMBH

Karlsruher Straße 88
76139 Karlsruhe

Tel.: +49 (0) 721 - 6 18 98 - 0
Fax: +49 (0) 721 - 6 18 98 - 29

info@intensio.de
www.intensio.de

KOMPAKT

Branche: Industrie / Produktion von Spielwaren

UNTERNEHMEN

Die Schleich GmbH produziert in Deutschland und an mehreren Standorten im Ausland qualitativ hochwertige Markenspielwaren. Im Portfolio befinden sich neben Tierspielwelten und Sammlerfiguren auch die berühmten Schlümpfe und historische Figuren.

ZIELSETZUNG

Das konstante Wachstum des Unternehmens machte den Aufbau eines aussagekräftigen, mehrstufigen MIS erforderlich. Wegen der globalen Ausrichtung sollte ein webbasierter Ansatz realisiert werden.

LÖSUNG

Die bei Schleich im Einsatz befindlichen BI-Module von NOVIPLAN wurden um ein WebPortal auf Basis des MS Office SharePoint Server 2007 erweitert. In diesem Portal werden Status- und Exception-Berichte sowie Kennzahlen-Boards unternehmensweit bereitgestellt. Zugang zu den Daten erhalten nur authentifizierte Benutzer.

NUTZEN

Anwender auf allen Hierarchieebenen im Innen- und Außendienst erhalten ihre Informationen und Kennzahlen tagesaktuell und standortunabhängig über das webbasierte Schleich-MIS.

„Eine IT-Entscheidung ist immer Vertrauenssache. Mit der INTENSIO GmbH haben wir zahlreiche Projekte in enger Zusammenarbeit erfolgreich durchgeführt. INTENSIO hat sich dabei stets als kompetenter und verlässlicher Partner erwiesen, auf den Schleich auch in Zukunft zählen wird.“

Bernd Hunger-Hagmann,
Leiter IT/Organisation
Schleich GmbH